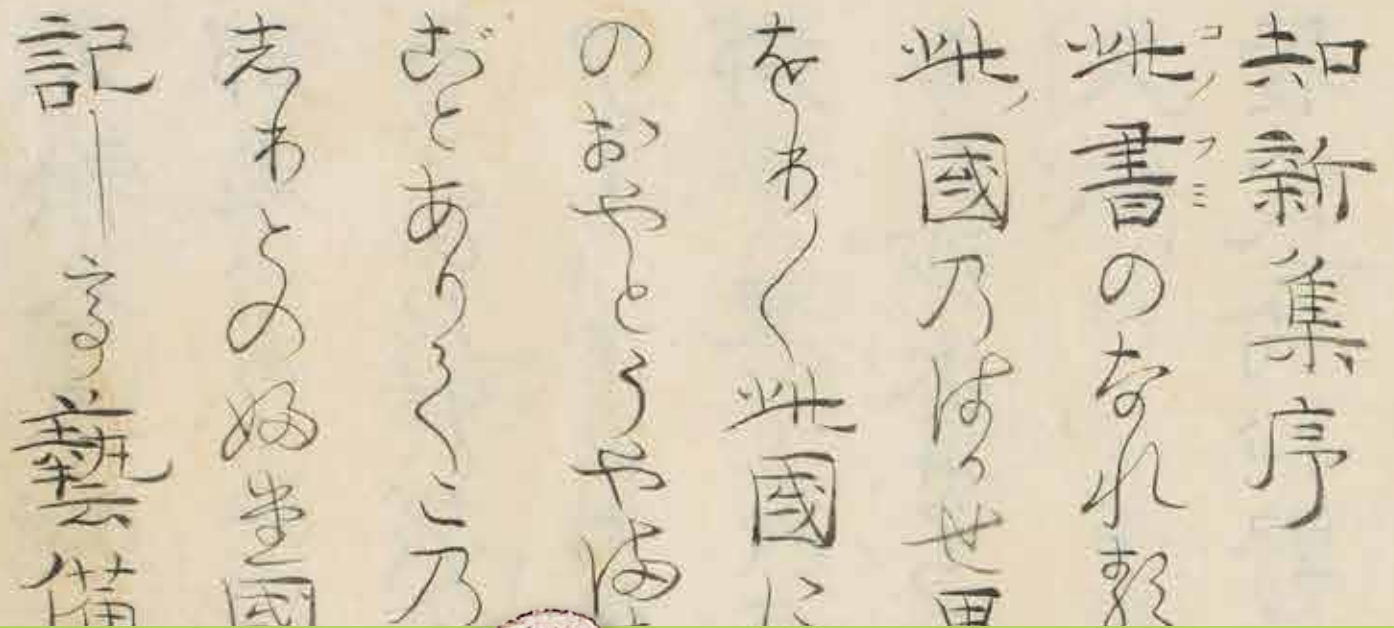


祝 成立二百年!

しつとる?

知新集

Do you know "Chishin-Shu"?



画像：『知新集』第一巻（広島大学図書館蔵）、広島城下絵屏風（広島城蔵）

2022.11.12 [土]

→ 2023.1.15 [日]

会期中の休館日

12月6日(火)、7日(水)、29日(木)、30日(金)、31日(土)

開館時間 11月 午前9時～午後6時、12月・1月 午前9時～午後5時(入館は閉館の30分前まで)

観覧料 大人370円(280円) シニア・高校生相当180円(100円) 中学生以下無料

*シニアは満65歳以上の方。年齢確認できる証明書をご提示ください。

* ()内は30名以上の団体料金

会場 広島城天守閣 第四層企画展示室

2022.Nov.12 Sat. → 2023.Jan.15 Sun. (Closed: Dec.6-7,29-31)

Hours: November 9:00-18:00, December&January 9:00-17:00 (Last entry 30minutes before closing)

Admission Fees: Adult ¥370 Senior(age 65 and over)/High School Students ¥180



公益財団法人広島市文化財団

広島城

Hiroshima Castle

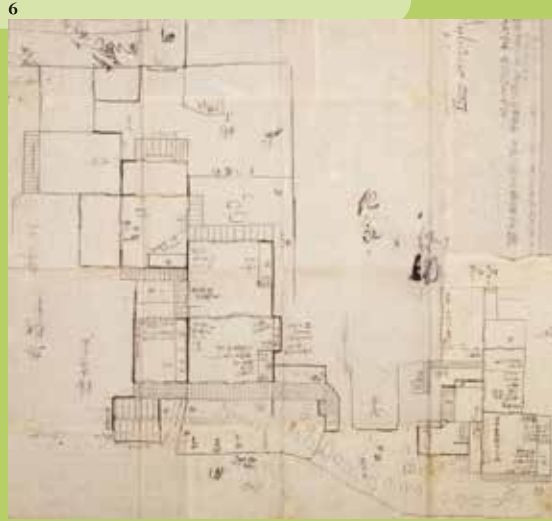


城下の
ごぼれ話
満載!!



知新集

しゅとる? ち しん しゅう



画像：1.「芸州広島図」(広島城蔵)、2.「広島城下町絵図」(広島城蔵)、3.広島城下絵屏風(広島城蔵)、4.『知新集』第一巻(広島大学図書館蔵)
5. 絹本着色釈迦十六善神像(明星院蔵)、6.「三国屋図」(頼山陽史跡資料館蔵)

『知新集』は、今からちょうど二百年前の文政五年(一八二二)に成立した広島城下の地誌です。編者は、広島藩士で俳人としても活躍した飯田篤老。その内容は、広島の人情、物産、各町の地名の由来や旧家、寺社の縁起や宝物など多岐にわたり、江戸時代の城下町・広島の様子を、生き生きと伝えてくれる貴重な資料です。

本展では、令和四年(二〇二二)に『知新集』成立から二百年の節目を迎えることを記念し、本書の成立背景や編者、町や寺社に伝わるエピソードについて関連資料とともに紹介します。



公益財団法人広島市文化財団

広島城

Hiroshima Castle

〒730-0011 広島市中区基町21-1
Tel(082)221-7512 Fax(082)221-7519
URL <https://www.rijo-castle.jp>

★広島城へのアクセス

- 市内電車 紙屋町東・西電停から北へ…徒歩約15分
- アストラムライン 県庁前、城北駅から…徒歩約12分
- JR 新白鳥駅から…徒歩約17分
- バス 合同庁舎前バス停から…徒歩約8分
- 広島バスセンターから…徒歩約12分
- 観光ループバスめいぶる〜ぶ(オレンジルート、レモンルート)
- 広島城(護国神社前)バス停から…徒歩約6分
- 自家用車(広島市中央駐車場をご利用の場合)
- 山陽自動車道広島ICから…約20分
- 広島市中央駐車場から…徒歩約8分
- ※広島城の駐車場はありません。



※新型コロナウイルス感染拡大防止のため中止や変更になる場合があります。詳しくはホームページをご確認ください。